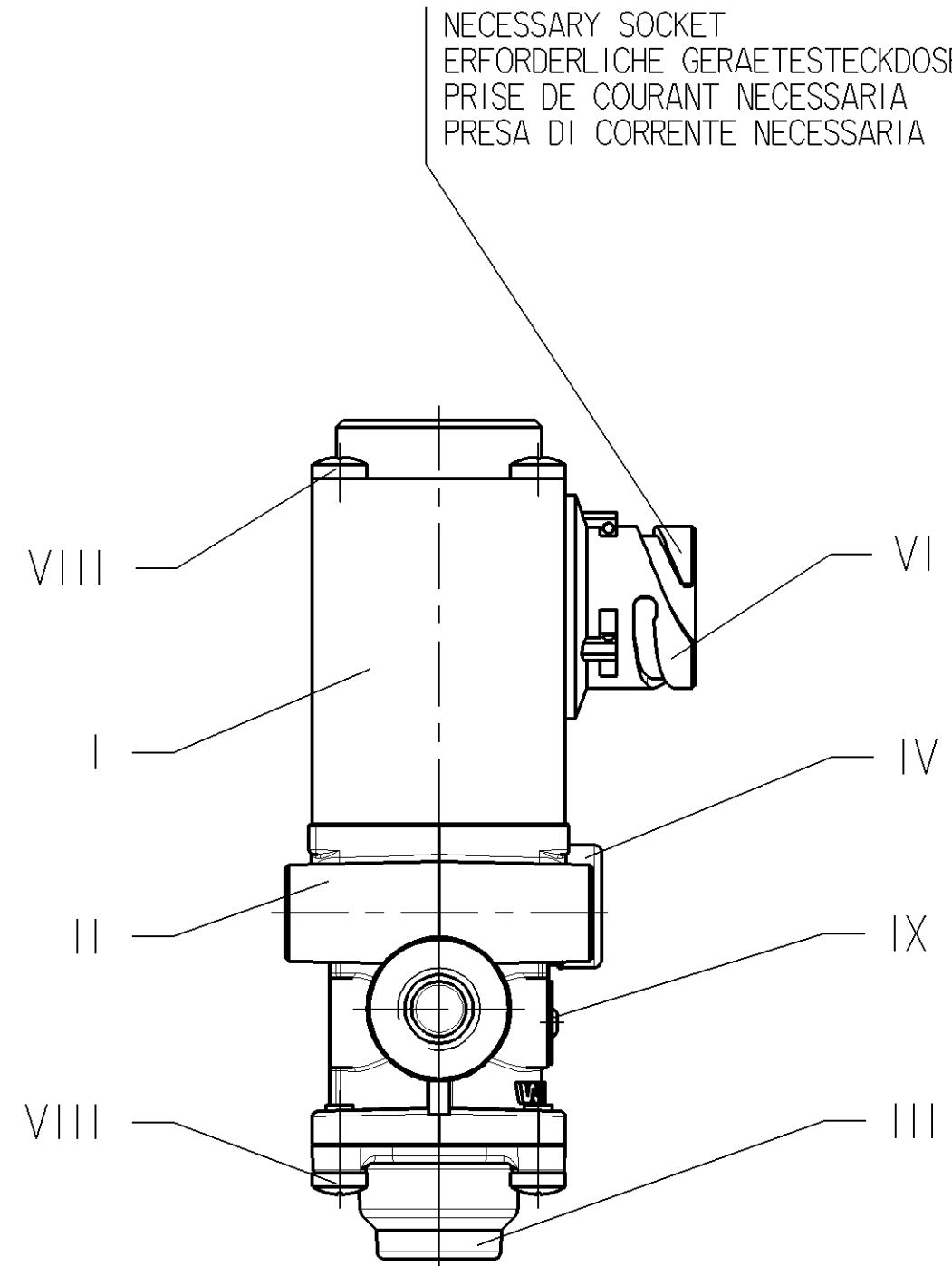
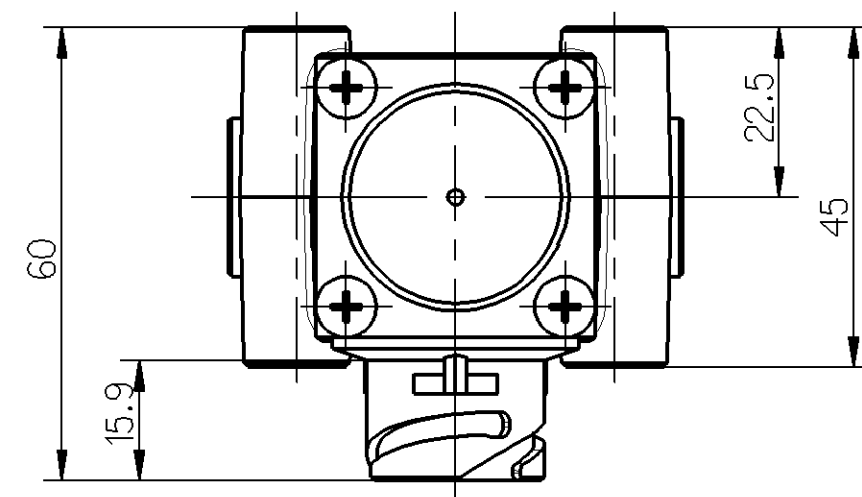
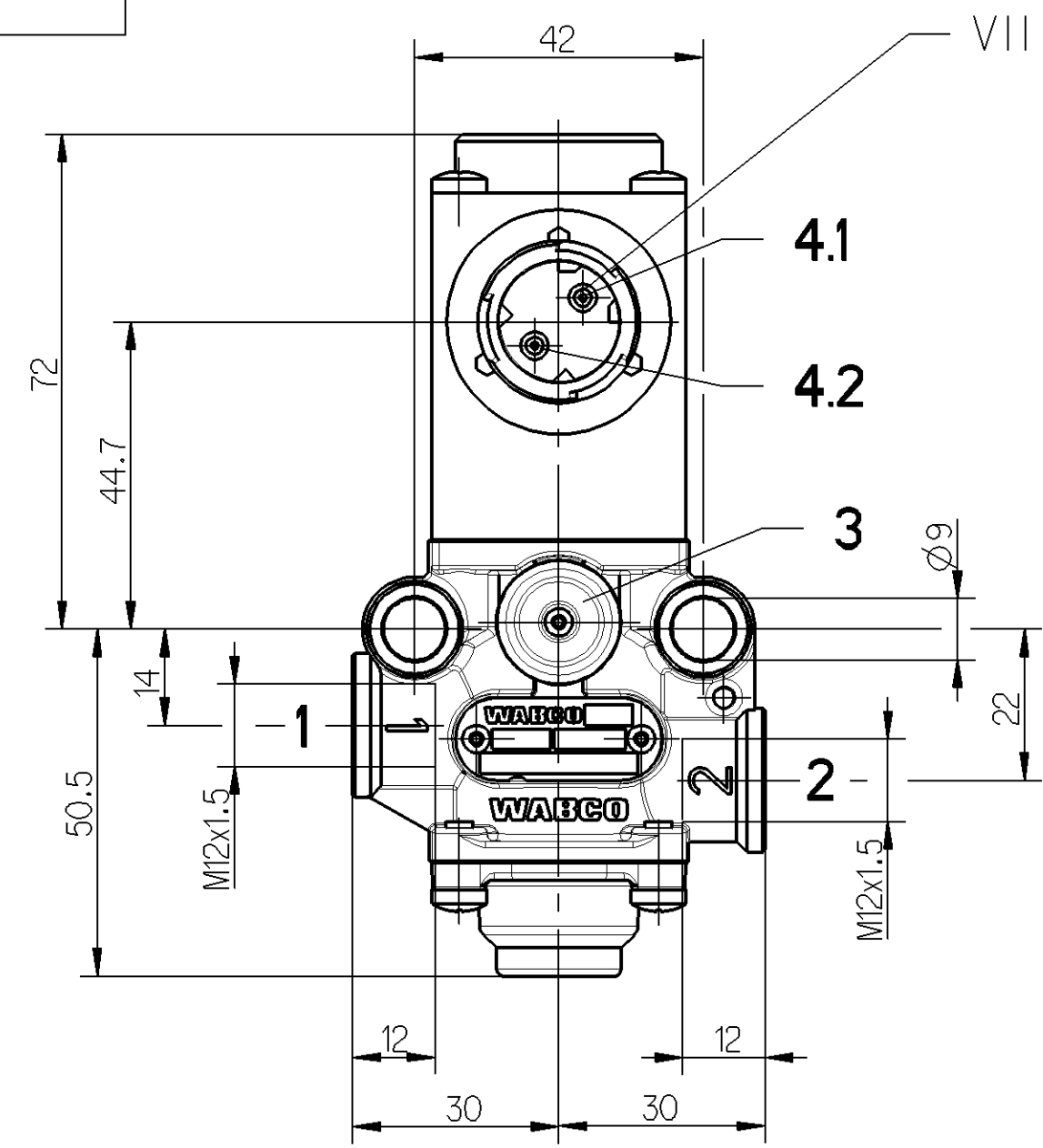
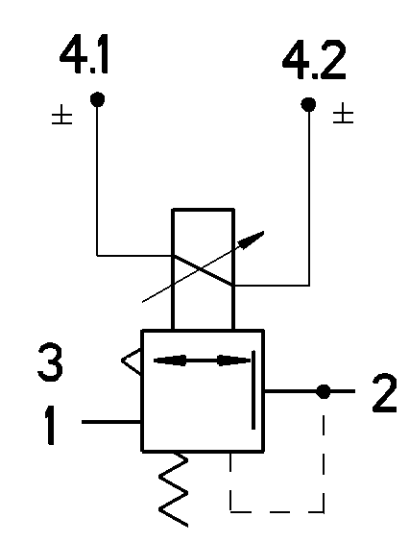
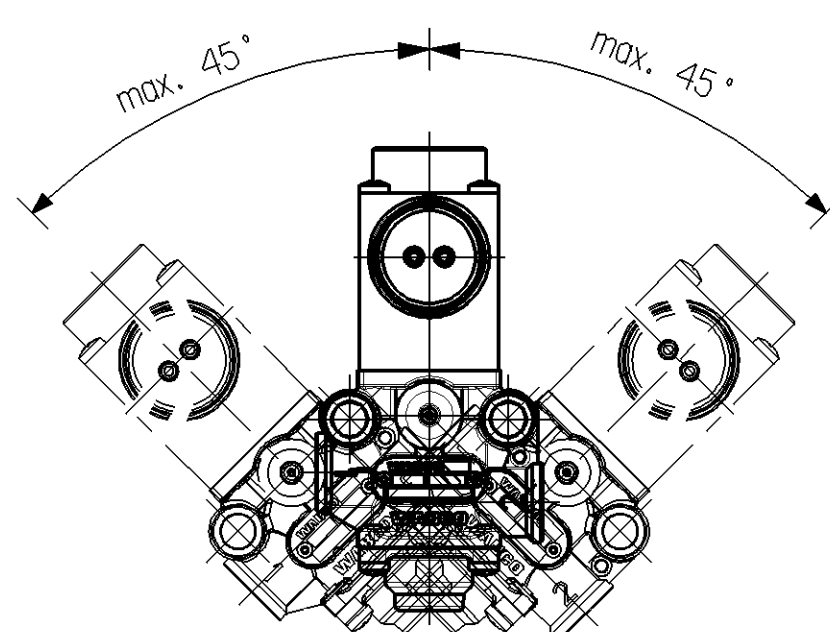


MATERIAL AND SURFACE PROTECTION	
I	Fe JED-020.2 / Zn/C JED-256
II	Al JED-029M1 / C JED-259
III	PBT JED-352.1
IV	Fe JED-691
V	
VI	PA 6.6 JED-559
VII	CuZn JED-076M1 / Gal Ni Ag1
VIII	Fe JED-051 / Zn/C JED-257
IX	Al JED-077.1 / JED-007.1



\* ADMISSIBLE INSTALLATION POSITION  
ZULAESSIGE EINBAULAGE  
POSITION D'INSTALLATION ADMISE  
POSIZIONE DI MONTAGGIO AMMESSA



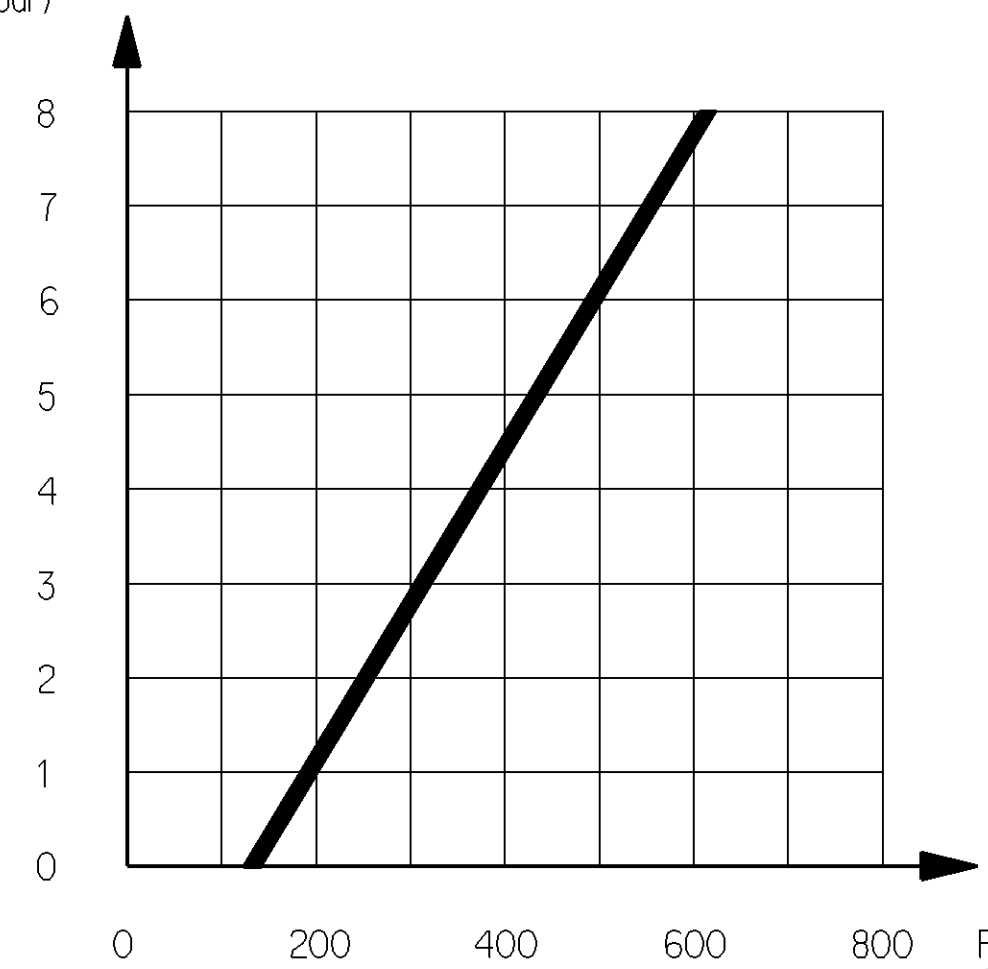
- 1 SUPPLY  
VORRAT  
ALIMENTATION  
ALIMENTAZIONE
- 2 DELIVERY  
ARBEITSLAUFUNG  
UTILISATION  
MANDATA
- 3 EXHAUST  
ENTLUEFTUNG  
ECHAPPEMENT  
SCARICO
- 4.1 ELECTRICAL CONTROL  
ELEKTRISCHER STEUERANSCHLUSS
- 4.2 COMMANDE ELECTRIQUE  
COMANDO ELETTRICO

NECESSARY SOCKET :  
ERFORDERLICHE GERÄTESTECKDOSE :  
PRISE DE COURANT NECESSAIRE :  
PRESA DI CORRENTE NECESSARIA :  
DIN 72585-B1-2.1-Sn/K1

THE VALVE CORRESPONDS TO THE REGULATIONS FOR ELECTROMAGNETIC DEVICES ACCORDING TO VDE 0580  
GERÄT ENTSPRICHT DEN BESTIMMUNGEN FUER ELEKTROMAGNETISCHE GERÄTE NACH VDE 0580  
LA VALVE CORRESPOND AUX CONDITIONS POUR DES APPAREILS ELECTROMAGNETIQUES SUIVANT VDE 0580  
LA VALVOLA CORRISPONDE ALLE CONDIZIONI PER APPARECCHI ELETTROMAGNETICI SECONDO VDE 0580

- 1.1 WORKING MEDIUM : AIR (CONTAINING WATER, OIL AND ALCOHOL)  
ARBEITSMEDIUM : LUFT (WASSER-, OEL- UND ALKOHOLHALTIG)  
FLUIDE D'UTILISATION : AIR (CHARGE D'EAU, D'HUILE ET D'ALCOOL)  
FLUIDO DI ESERCIZIO : ARIA (CONTENENTE ACQUA, OLIO ED ALCOOL)
- 1.2 AMBIENT ENVIRONMENT : AIR (WATER- AND SALT CONTAINING)  
UMGEBUNGSMEDIUM : LUFT (WASSER- UND SALZHALTIG)  
FLUIDE AMBIENT : AIR (CHARGE D'EAU DE SEL)  
FLUIDO AMBIENTE : ARIA (ACQUOSO E SALIFERO)
- 2.1 THERMAL RANGE OF APPLICATION UNDER NORMAL AMBIANT CONDITIONS :  
THERMISCHER ANWENDUNGSBEREICH UNTER NORMALEN UMGEBUNGSBEDINGUNGEN : -40°.....+100°C  
PLAGE DE TEMPERATURE EN UTILISATION CONTINUE DE  
CAMPO D'APPLICAZIONE TERMICA NELLE NORMALI CONDIZIONE AMBIENTALI :
- 2.2 SHORT TERM RESISTANCE TO HEAT :  
KURZZEITIGE WAERMEBESTAENDIGKEIT :  
RESISTANCE THERMIQUE TEMPORAIRE : MAX. 110°C AT 1h  
RESISTANZA TERMICA PER BREVE PERIODO :
- 3.1 WORKING PRESSURE (SUPPLY) :  
BETRIEBSDRUCK (VORRAT) : p<sub>1</sub> = 5...11 bar  
PRESSION D'UTILISATION (ALIMENTATION) :  
PRESSIONE DI ESERCIZIO (ALIMENTAZIONE) :
- 3.2 MAX. PERMISSIBLE WORKING PRESSURE (SUPPLY) :  
MAX. ZULAESSIGER BETRIEBSDRUCK (VORRAT) : p<sub>1</sub> = 11.2 bar  
PRESSION D'UTILISATION MAXI ADMISSIBLE (ALIMENTATION) :  
PRESSIONE DI ESERCIZIO MAX. AMMISSIBILE (ALIMENTAZIONE) :
- 3.3 OUTPUT PRESSURE :  
AUSGANGSDRUCK : p<sub>2</sub> = 6 bar / ED = 100% : p<sub>2</sub> = 8 bar / ED = 20%  
PRESSION DE SORTIE :  
PRESSIONE D'USCITA :
- 4 MIN. FLOW PASSAGE / NOMINAL DIAMETER :  
MIN. DURCHFLOSSEOFFNUNG / NENNWEITE :  
MIN. ORIFICE CALIBRE / DIAMETRE NOMINAL :  
MIN. PASSAGGIO LIBERO / DIAMETRO NOMINALE :
- 4.1 PORT 1 - 2 :  
ANSCHLUSS 1 - 2 : 12.6 mm<sup>2</sup> / NW 4  
ORIFICE 1 - 2 :  
ORIFIZIO 1 - 2 :
- 4.2 PORT 2 - 3 :  
ANSCHLUSS 2 - 3 : 5 mm<sup>2</sup> / NW 2.5  
ORIFICE 2 - 3 :  
ORIFIZIO 2 - 3 :
- 5 VOLTAGE :  
SPANNUNG : 24 ±0.4 V  
VOLTAGE :  
VOLTAGGIO :
- 6 TYPE OF CURRENT : DIRECT CURRENT  
STROMART : GLEICHSTROM  
NATURE DU COURANT : COURANT CONTINU  
NATURA DELLA CORRENTE : CORRENTE CONTINUA
- 7 SERVICE CONDITION : CONTINUOUS SERVICE  
BETRIEBSART : DAUERBETRIEB  
CONDITION DU SERVICE : SERVICE CONTINU  
CONDIZIONE DI SERVIZIO : SERVIZIO CONTINUO
- 8 MAX. CURRENT :  
MAX. STROM : I<sub>max</sub> = 0.57 A / ED = 100% : I<sub>max</sub> = 0.75 A / ED = 20%  
COURANT MAX. :  
CORRENTE MAX. :
- 9 DEGREE OF PROTECTION ACC. IEC 529 :  
SCHUTZART NACH EN 60529; IEC 529 : IP 67  
DEGRE DE PROTECTION SUIVANT IEC 529 :  
GRADO DI PROTEZIONE SECONDO IEC 529 :
- 10 PROTECTION CLASS ACC. TO VDE 0580 :  
SCHUTZKLASSE NACH VDE 0580 : III  
CLASSE DE PROTECTION SUIVANT VDE 0580 :  
CLASSE DI PROTEZIONE SECONDO VDE 0580 :
- \* 11 INSTALLATION LIMITATIONS : MAX. DEVIATION FROM THE VERTICAL :  
EINBAUBESCHRAENKUNGEN : MAX. ABWEICHUNG VON DER SENKRECHTEN : 45°  
RESTRICTIONS D'INSTALLATION : ECART MAX. PAR RAPPORT A LA VERTICALE :  
LIMITAZIONE DI MONIAGGIO : DEVIAZIONE MAX. RIFERITA ALLA VERTICALE :
- 12 MAINTENANCE REQUIREMENTS : NONE  
WARTUNGSANFORDERUNGEN : KEINE  
ENTRETIEN : NON  
MANUTENZIONE : NON

PORT :  
ANSCHLUSS : 2 (bar)  
ORIFICE :  
ORIFIZIO :



PORT :  
ANSCHLUSS : 4 (mA)  
ORIFICE :  
ORIFIZIO :

General Specification: JED-334-0		Copyright WABCO®		<b>WABCO</b>	
Further Technical Data:		Date	Signature	PROPORTIONAL VALVE	
Doc. Code:	Sheet:	1995-11-27	Robe	PROPORTIONALVENTIL	
General Tolerances JED-261		Checked	Dr. Schulz	VALVOLA PROPORZIONALE	
Range of Nominal Dimensions (± mm)		Expert	Fuhrmann	VANNE PROPORTIONNELLE	
Class 1)	≤ 50	> 50	> 180	> 400	Material No.:
Fine	0.5	1.0	1.5	2.0	472 250 007 0
Medium	1.0	2.0	3.0	4.0	WABCO Id. No.: 422500070
Coarse	2.0	3.5	5.0	6.5	605
Tapped Holes acc.:		Scale	1:1	1/1	
State of Revision		Size	TR1	Replacement for	
1) Tolerance Class Applied Crossmarked		Pro/E	0 1 X		

Toute communication de reproduction de ce document, toute exploitation ou communication de son contenu sans l'autorisation écrite de WABCO, est formellement interdite. Toute utilisation non autorisée de ce document est formellement interdite. Toute réimpression ou utilisation non autorisée sans la permission écrite de WABCO est formellement interdite. Toute utilisation non autorisée de ce document est formellement interdite.