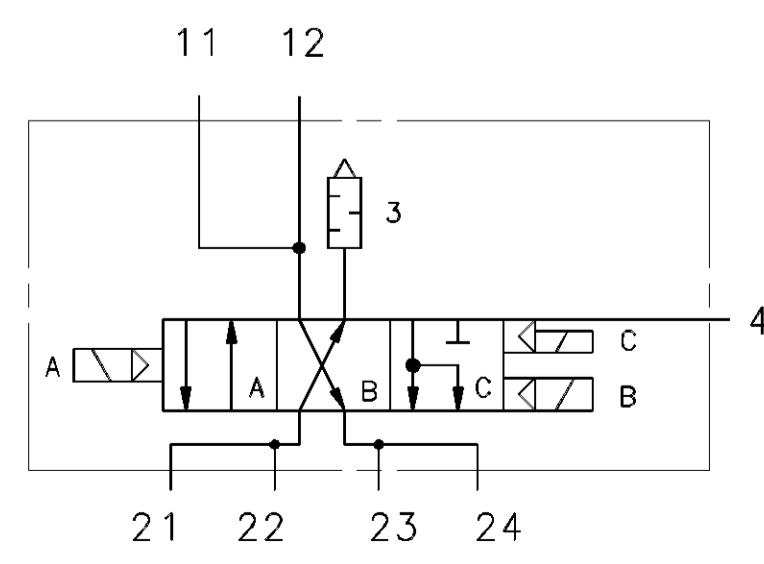


MEDIUM	:	AIR
MEDIUM	:	LUFT
FLUIDE	:	AIR
FLUIDO	:	ARIA
NOMINAL DIAMETER	:	
NENNWEITE	:	
DIAMETRE NOMINAL	:	12.6mm \pm (\pm 0.4)
DIAMETRO NOMINALE	:	
WORKING PRESSURE/CONTROL PRESSURE	:	
BETRIEBSDRUCK/STEUERDRUCK	:	
PRESSION D'UTILISATION/PRESSION DE COMMANDE	:	P_e 5...10 bar
PRESSIONE DI ESERCIZIO/PRESSIONE DI COMANDO	:	
VOLTAGE	:	
SPANNUNG	:	
TENSION	:	24 \pm 0.5 V
TENSIONE	:	
TYPE OF CURRENT	:	DIRECT CURRENT
STROMART	:	GLEICHSTROM
NATURE DU COURANT	:	COURANT CONTINU
NATURA DELLA CORRENTE	:	CORRENTE CONTINUA
SERVICE CONDITION	:	INTERMITTENT DUTY
BETRIEBSART	:	AUSSETZBETRIEB
CONDITION DU SERVICE	:	SERVICE INTERMITTENT
CONDIZIONE DI SERVIZIO	:	FUNZIONAMENTO INTERMITTENTE
		ED 15%/5 MIN
RATED CURRENT	:	
NENNSTROM	:	
COURANT NOMINAL	:	0.115 A
CORRENTE NOMINALE	:	
DEGREE OF PROTECTION ACCORDING TO DIN	:	
SCHUTZART NACH DIN	:	
DEGRE DE PROTECTION SUIVANT DIN	:	DIN 40050
GRADO DI PROTEZIONE SECONDO DIN	:	
* * PLUG	:	
STECKER	:	
FICHE	:	894 100 470 2
SPINA	:	IP 65
RECEPTACLE	:	
STECKHUELSE	:	
CLIP FEMELLE	:	6.3 DIN 46247
TERMINALE FEMMINA	:	IP 00
THERMAL RANGE OF APPLICATION	:	
THERMISCHER ANWENDUNGSBEREICH	:	
GAMME D'APPLICATION THERMIQUE	:	-25°...+80°C
CAMPO TERMICO D'APPLICAZIONE	:	
INSTALLATION POSITION	:	OPTIONAL
EINBAULAGE	:	BELIEBIG
POSITION D'INSTALLATION	:	A VOLONTE
POSIZIONE DI MONTAGGIO	:	A SCELTA

- 11, 12 SUPPLY OF ENERGIE OR PORT PRESSURE SWITCH
ENERGIEZUFLOSS ODER ANSCHLUSS DRUCKSCHALTER
APPORT D'ENERGIE ORIFICE CONTACTEUR ELECTROPNEUMATIQUE
ALIMENTAZIONE DI ENERGIA ORIFIZIO INTERRUOTORE PNEUMATICO DI CORRENTE
- 21, 22, 23, 24 DELIVERY OF ENERGY
ENERGIEABFLUSS
SORTIE D'ENERGIE
PORTATA DI ENERGIA
- 3 EXHAUST
ENTLUEFTUNG
ECHAPPEMENT
SCARICO
- 4 CONTROL PORT
STEUERANSCHLUSS
ORIFICE DE COMMANDE
ORIFIZIO DI COMANDO
- * FOR PIPE
FUER ROHR 8x1
POUR TUBE
PER TUBO



GENERAL SPECIFICATION: JED-334		CADAM-DRAWING COPYRIGHT	
FURTHER TECHNICAL DATA:		DATE: 97-01-24	
DOC. CODE: SHEET: TO		SIGNATURE: VOGES	
GENERAL TOLERANCES		DRAWN: 97-01-24	
RANGE OF NOMINAL DIMENSIONS (± mm)		CHECKED: DIEKMEYER	
CLASS	1)	STANDARDIZATION:	
FINE	0,5	PRODUCT IDENTIFICATION NO.	
MEDIUM	1,0	372 060 022 0	
COARSE	2,0	DOC. CODE SHEET	
	3,0	605 1/1	
	4,0	REPLACEMENT FOR	
	5,0	372 060 022 0/86-07-29	
	6,5		
TAPPED HOLES ACC. 150 4039 / JED-152		SHAPE CODE	
DGN-NO. REV. DATE		REPLACEMENT FOR	
1) TOLERANCE CLASS APPLIED CROSSMARKED		372 060 022 0/86-07-29	

TOILE COMMUNICATION DE REPRODUCTION DE CE DOCUMENT, TOUTE EXPLOITATION OU COMMUNICATION DE SON CONTENU, EN TOUTE LANGUE, EST INTERDITE SANS LAutorisation écrite de WABCO. Toute réimpression ou utilisation non autorisée sans la permission écrite de WABCO est formellement interdite. Toute réimpression ou utilisation non autorisée sans la permission écrite de WABCO est formellement interdite. Toute réimpression ou utilisation non autorisée sans la permission écrite de WABCO est formellement interdite. Toute réimpression ou utilisation non autorisée sans la permission écrite de WABCO est formellement interdite. Toute réimpression ou utilisation non autorisée sans la permission écrite de WABCO est formellement interdite.

1009/016/3.004.93